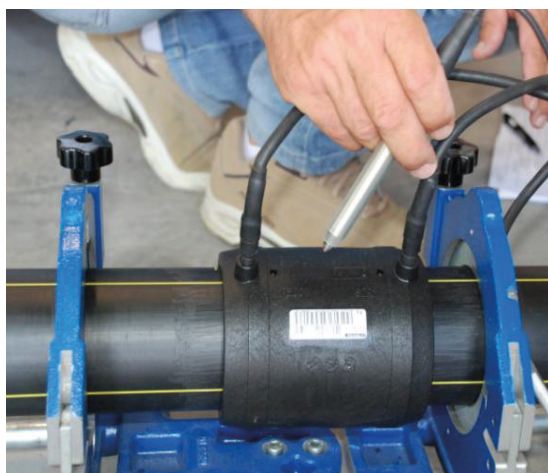




Servizi

Listino prezzi 2020





CORSI PER LA QUALIFICA DEI SALDATORI DI TUBI E RACCORDI IN POLIETILENE

Secondo Norma UNI EN 9737:2007

Il programma di istruzione è curato da un istruttore del CENTRO ADDESTRAMENTO APPROVATO RINA secondo norma UNI 9737 e riguarda in particolare: Proprietà e caratteristiche chimico-fisiche del polietilene PE, le caratteristiche dei Tubi e dei Raccordi in polietilene PE, i sistemi di giunzione (elettrofusione), macchine saldatrici e attrezzature ausiliari, normative del settore per la posa in opera, interventi di manutenzione sulle reti in polietilene PE, igiene e sicurezza sui cantieri, esercitazioni pratiche.

*Centro di formazione certificato ISO 9000

CORSI PER LA QUALIFICA DEI SALDATORI DI TUBI E RACCORDI IN ACCIAIO

Secondo Norma UNI EN 287-1.

Esame €/persona
Corso + Esame €/persona
Rinnovo €/persona



CORSI DI FORMAZIONE MACCHINE RAVETTI

Secondo le necessità dei clienti la ditta Ravetti © organizza corsi di formazione inerenti l'utilizzo delle attrezzature di nostra produzione. I corsi prevedono una parte teorica dove vengono illustrate le diverse parti delle macchine, il funzionamento e i rischi possibili. Nella sala prove è poi possibile effettuare dimostrazioni e i partecipanti al corso possono provare ad utilizzare le attrezzature. Al termine del corso è rilasciato a tutti i partecipanti un attestato di frequenza al corso nominativo. Su specifica richiesta o in caso di un numero elevato di tecnici da formare, è possibile eseguire i corsi presso la sede del cliente





NOLEGGI

Saldatrice per elettrofusione – Saldatrici di Testa
Estrusore a filo per polietilene – Alesatori

REVISIONI

sarà possibile effettuare la revisione delle Vs. saldatrici Polivalenti Friamat. secondo il punto 9 della norma UNI 10566 indica che le Saldatrici siano sottoposte ad una revisione completa presso un centro autorizzato almeno ogni due anni dalla data di acquisto.

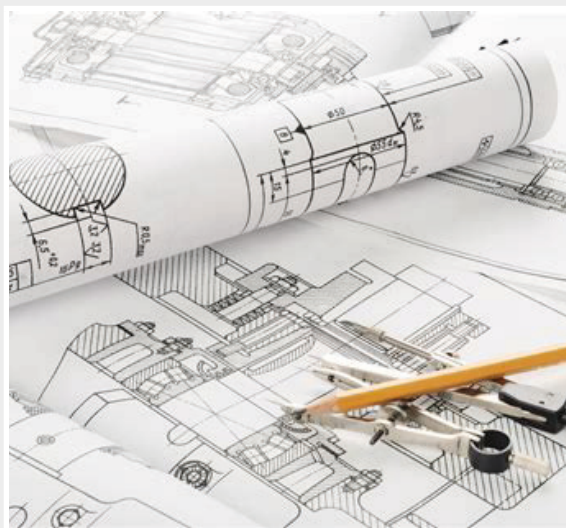
RIPARAZIONI

servizio di calibrazione e manutenzione programmatica (volto in particolare alla verifica del sistema di lettura, dei cavi di alimentazione e saldatura, dello stato della sonda di rilevamento temperatura, del dispositivo di visualizzazione, dell'involucro e del telaio della macchina, degli spinotti di collegamento).

PRODUZIONE PEZZI SPECIALI:

LA NOSTRA OFFICINA, DOTATA DI DIVERSE MACCHINE SALDATRICI REALIZZA SU DISEGNO PEZZI SPECIALI IN ACCIAIO E PEAD DEL TIPO RACCORDI DI GRANDE DIAMETRO, COLONNINE IDRANTE, GIUNTI ZOPPI, CAVIDOTTI





PROGETTAZIONE e CONSULENZA TECNICA

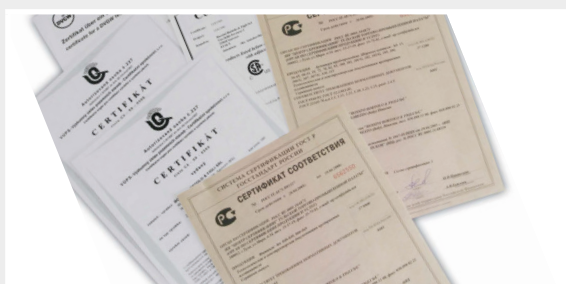
Il nostro ufficio tecnico vanta personale altamente qualificato a vostra disposizione per la consulenza e la progettazione di vari impianti:

- Dimensionamento di acquedotti e fognature
- Impianti di Depurazione e di Acque di prima pioggia
- Impianti antincendio
- Impianti di irrigazione
- Stazioni di sollevamento
- Sistemi di irrigazioni per agricoltura e giardinaggio
- Progetti per fontane e piscine

PREVENTIVISTICA:

Il nostro personale è a vostra disposizione per preventivi mirati su:

- GARE D'APPALTO CON OFFERTE TECNICO MIGLIORATIVE
- INTERVENTI IN CANTIERE
- ELABORAZIONE COMPUTO METRICI



POST-VENDITA

- CERTIFICATI
- SOLUZIONE DI EVENTUALI PROBLEMATICHE IN CANTIERE

CONSEGNA IN CANTIERE

Effettuiamo consegne direttamente in cantiere tramite i nostri mezzi dedicati specificatamente alla consegna di tubi ed accessori, o avvalendoci dei migliori spedizionieri e garantendo tempi di consegna in 24/48 ore





SALDATURE IN CANTIERE

Il nostro personale patentato è in grado di saldare in cantiere sia con macchine di testa che con saldatrici polivalenti.

INTERVENTI IN CANTIERE SISTEMI RAVETTI

Su richiesta effettuiamo **interventi in cantiere con le nostre attrezzature e squadre di tecnici qualificati**. Gli interventi prevedono operazioni di:

- foratura in carica fino a diametro massimo di 20" e pressioni di 48 bar;
- otturazioni in pressione fino a diametro massimo di 20" e pressioni di 24 bar su metanodotti, acquedotti, reti di teleriscaldamento e oli pipeline;
- di tubazioni in acciaio, ghisa, ghisa rivestita e polietilene.



RICERCA PERDITE

Cerchiamo le eventuali perdite su:

- CONDOTTE DI ACQUA
- CONDOTTE DI GAS
- CONDOTTE FOGNARIE

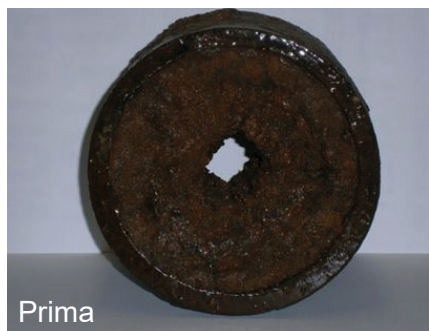
IMPIANTI DI PROTEZIONE CATODICA CHIAVI IN MANO

Ci avvaliamo della collaborazione di un'azienda con esperienza ventennale nel della protezione catodica che la rende leader in campo nazionale ed internazionale e per tali attività è qualificata presso le più grosse Aziende del gruppo ENI tra cui AGIP, SAIPEM, SNAMPROGETTI, ITALGAS, ACQUACAMPANIA.

- Misure di resistività dei terreni
- Misure di resistenza di isolamento
- Ricerca falle di isolamento (anche sui principali gasdotti di trasporto)
- Ricerca contatti elettrici
- Rilievo dei potenziali ad intervalli ravvicinati
- RegISTRAZIONI volt/amperometriche in presenza di correnti vaganti in prossimità di ferrovie elettrificate alimentate in corrente continua o di linee elettriche ad alta tensione
- Realizzazione telecontrollo di impianti di protezione catodica
- Progettazione sistemi di protezione catodica con la redazione di specifiche tecniche; elenchi prezzi; analisi costi; disegni esecutivi; schemi elettrici; riferimenti normativi



non devi più **ROMPERE** ne **SCAVARE** per riparare tubi !



Prima



Dopo

Cement Mortar Lining (CML) è una tecnologia di riabilitazione No-Dig particolarmente efficace nel risanamento di tubazioni metalliche per acquedotto e per il trasporto di acqua in genere, deteriorate a causa di fenomeni corrosivi, fori e lesioni. Questa tecnologia è molto utilizzata per la sua efficacia e per la sua economicità. Con opportune formulazioni e strutture dello strato di rivestimento, trova impiego anche nel risanamento di oleodotti per il trasporto di olio greggio e carburanti.

Con le vecchie soluzioni, per la sostituzione di 1000 mt. di tubazione DN1200, occorre rimuovere 7.400 mc. di materiali a discarica, in uno scavo lungo 1 km, quali terreno, calcestruzzo, asfalto, più la vecchia tubazione, per riallocare 1 km di nuovi tubi, rinterrare con 7400 mc di materiali di riporto e con il relativo impiego di n. 640 tra camion ed escavatori, mentre con

tecnologia NO DIG CML ne occorrono solo 4 tra camion ed escavatori, perchè ci sono solo 37 mc di materiali di risulta ed altrettanti per il riporto. *Lo spessore dello strato di malta può variare dai 6 ai 14 mm*, a seconda delle necessità e proteggere dalla corrosione la superficie interna della tubazione da riabilitare, occlude fori e le lesioni che possono essere presenti



1° Cement Mortar Lining no dig technology

è una tecnologia che permette di non sostituirla, ma risanare le tubazioni senza bisogno di scavare in orizzontale o in verticale.

Più economica, veloce e duratura.

nel tubo, ripristinando la tenuta idraulica. È una tecnologia che permette di non sostituire, ma risanare le tubazioni senza bisogno di scavare. La pulizia viene effettuata con sistemi meccanici (spazzole metalliche, ecc.) con **getto di acqua ad alta o altissima pressione**. Successivamente si procede all'applicazione sulla superficie interna della tubazione di un rivestimento di malta cementizia a spessore costante effettuata mediante l'inserimento nel tubo di speciali applicatori dotati di testa rotante. La testa è dotata di palette finitrici utili a compattare il materiale appena spruzzato al fine di ottenere lo spessore desiderato. Con questa tecnologia si può realizzare un rivestimento interno cementizio con valori del coefficiente di scabrezza comparabili a quelli di tubi in ghisa rivestiti in stabilimento. **Detta anche cementazione, questa tecnologia di riabilitazione è specifica per il risanamento di tubazioni metalliche, acciaio, ghisa o cemento armato destinate al trasporto di acqua potabile o di scarico industriale o marino.**

Due sistemi per riparare tubi senza rompere ne scavare

Sinteticamente



NO DIG - NON ROMPERE

La tecnica di relining opera anche in presenza di cambi di sezione e di cambi di direzione (curve) del condotto.

Sulla base della verifica effettuata con la videoispezione e l'analisi dello stato strutturale, nell'ottica di ottimizzazione dell'intervento, per limitare le opere murarie si può prevedere di applicare la guaina con il sistema "Open End", che consente di effettuare l'intervento da un solo accesso, senza bisogno di eseguire altre aperture sulla tubazione.

Il sistema "Open End" consiste nell'applicazione di un tessuto Triplato al termine della tradizionale guaina e dopo la polimerizzazione della resina, il tessuto triplato viene recuperato con un particolare procedimento esclusivo del sistema Risanamento condotte, rendendo immediatamente funzionale la tubazione risanata.

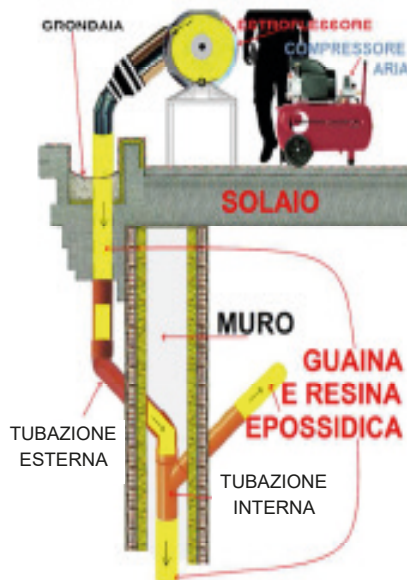
A completamento di ogni intervento di estroffessione vengono eseguite tutte le **operazioni di taglio**, rifinitura e sigillatura necessarie per il raggiungimento della totale funzionalità del condotto risanato. Infine, sarà eseguita una videoispezione per il monitoraggio del lavoro compiuto.



RELINING NON DISTRUTTIVO DI TUBAZIONI DI PICCOLE E GRANDI DIMENSIONI, SCARICHI PLUVIALI • FOGNARI • PISCINE • ARIA CONDIZIONATA • CAMINI • FECALI, BRACHE WC, PISCINE • SCARICHI PER IMPIEGO INDUSTRIALE E CHIMICO

si possono riparare tubazioni o condotte di qualsiasi materiale a sezione circolare, quadrata, ellittica, ecc. Ø da un minimo di 35 mm. ad un max. di 3 mt.

2° Relining con guaina e resina



Sezioni di tubazione risanata con più innesti



ESEGUAMO VIDEO ISPEZIONI PER VERIFICARE LO STATO DELLE TUBAZIONI

NON ROMPERE PIÙ!

Oggi con la tecnologia NO-DIG è possibile riparare e risanare entrando direttamente nelle tubazioni

UNA NUOVA TUBAZIONE SENZA ENTRARE NEGLI APPARTAMENTI



**FORNITURA E INSTALLAZIONE DI IMPIANTI
TRATTAMENTO ACQUA CHIAVI IN MANO**



**SOLUZIONI IN VENDITA O
NOLO A LUNGO TERMINE**



**SERVIZIO DI MANUTENZIONE
ANNUALE PROGRAMMATA**

